

合同セミナー
「バイオマス発電における
食用パーム油の利用」

パーム油生産のインパクト事例

2016年11月24日

川上 豊幸

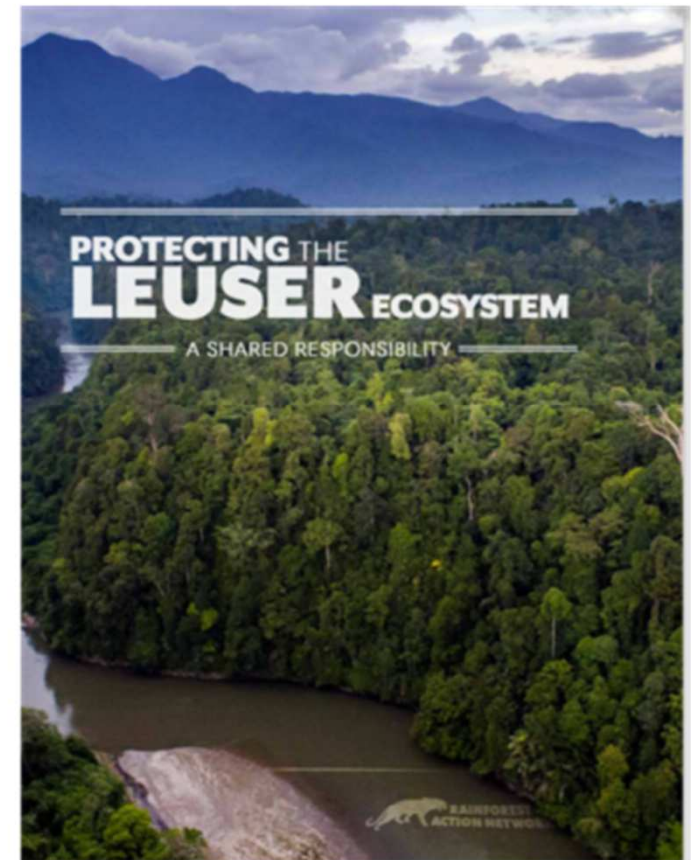


アウトライン

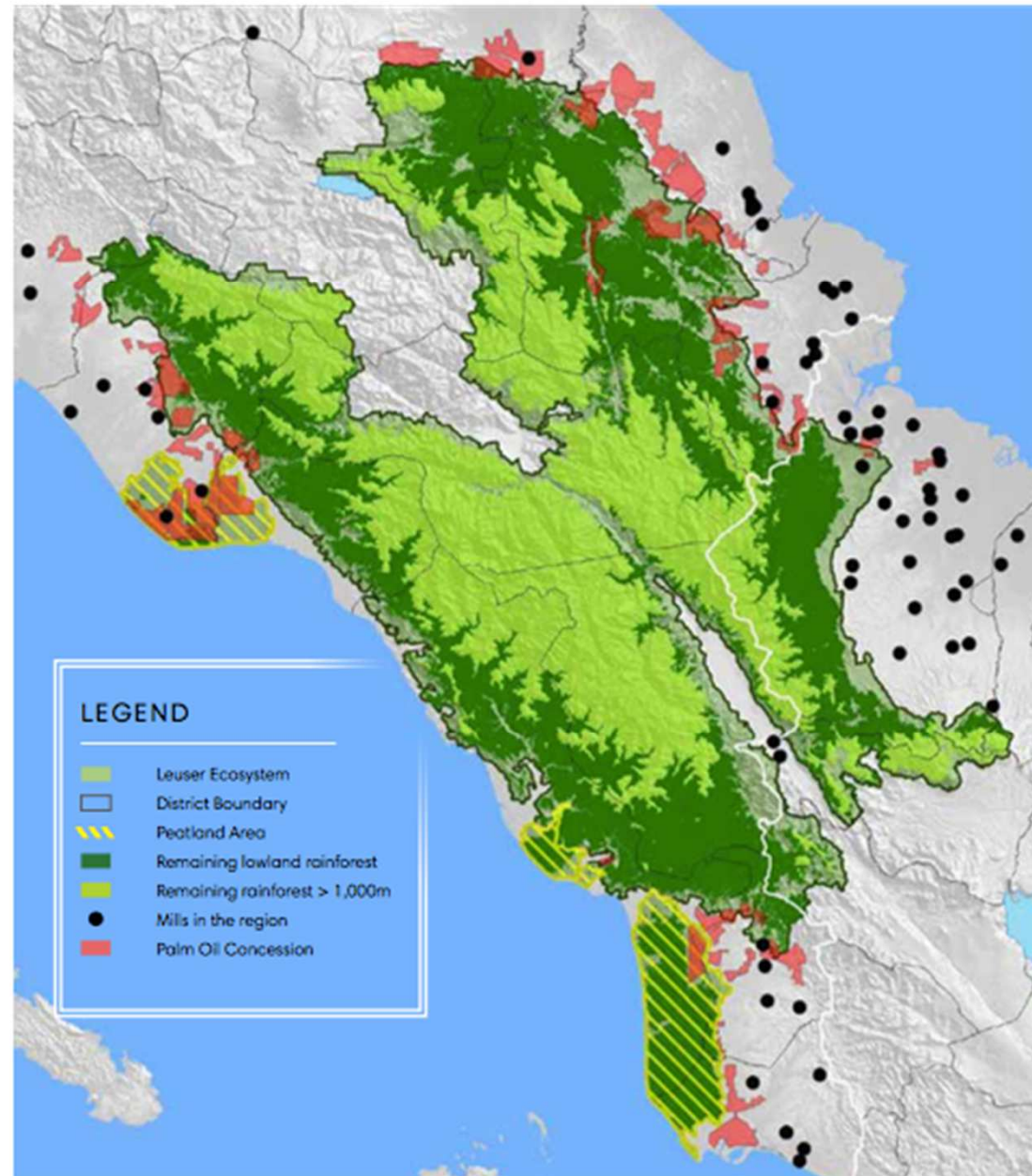
- 森林減少への関与：ルーサ生態系
- パーム油の原単位推計について
- 労働侵害事例
- 土地紛争事例

ルーサ生態系での森林減少

- ルーサ生態系はスマトラ島北部のアチェ州と北スマトラ州にある**泥炭地**を含む残された原生林地域
- アチェ州知事から2016年6月に伐採**一時凍結**の通達
- しかし、伐採が**継続**する地域が12区画で確認され、その拡大が確認された
- この地域に精油所を持っている会社への働きかけを行って一時凍結(モラトリアム)措置の実効性確保を求める

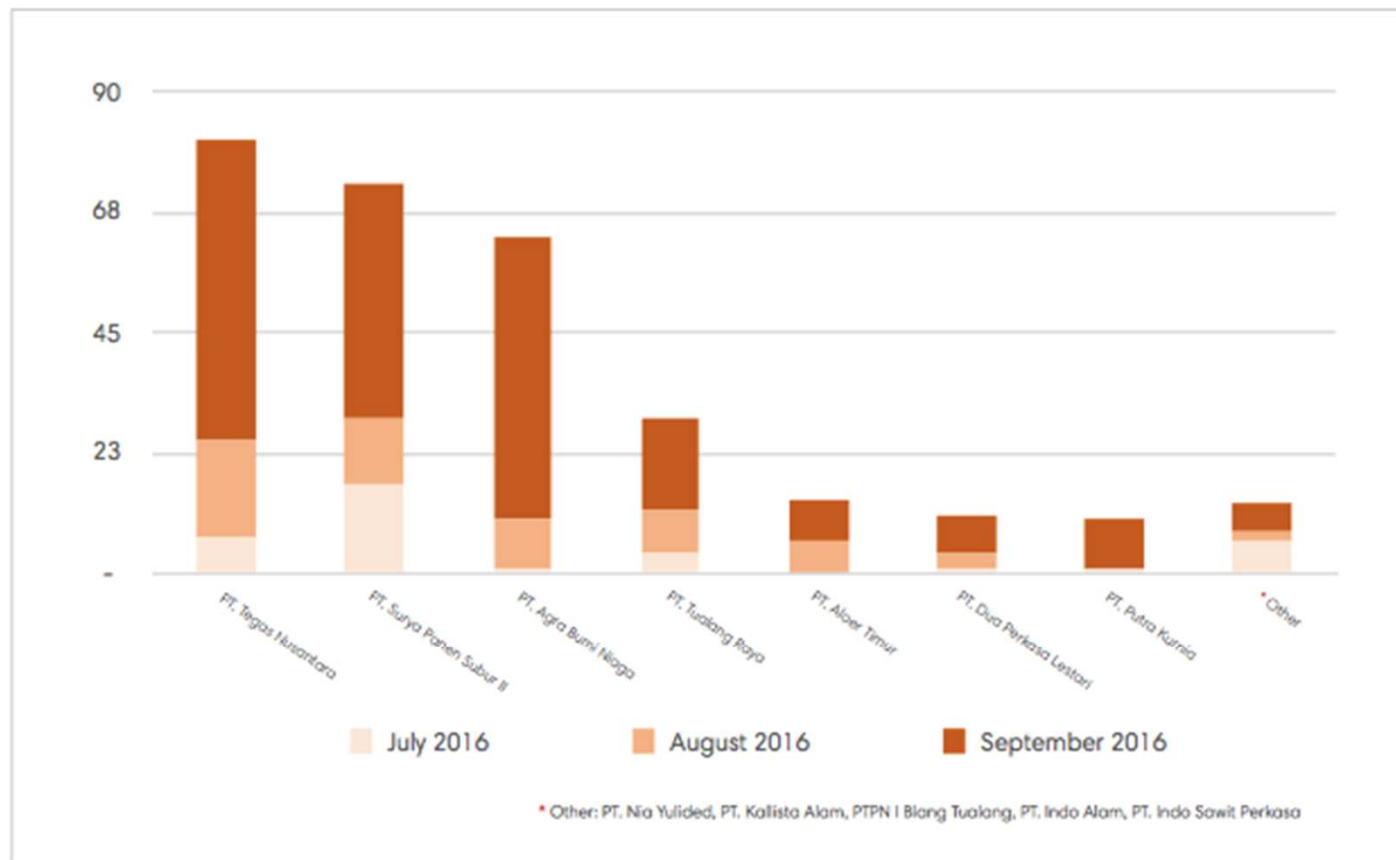


スマトラ島の北部 アチェ州南部



ルーサ生態系での森林減少 2016年7月から9月まで

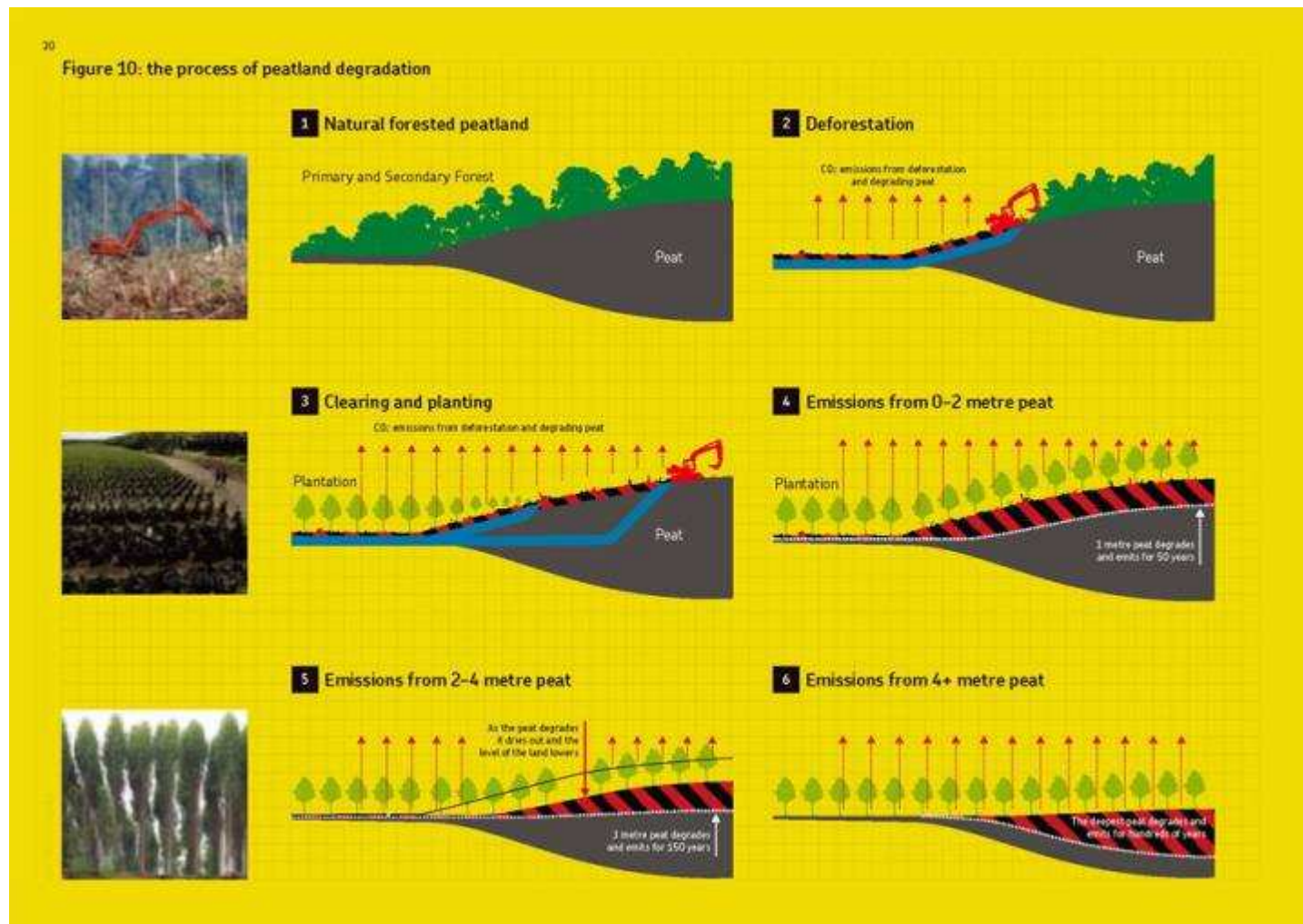
HIGHEST RATES OF DEFORESTATION IN EXISTING PALM OIL CONCESSIONS IN THE LEUSER ECOSYSTEM, JULY TO SEPTEMBER 2016 (HECTARES)



Satellite analysis found ongoing forest clearance inside the plantations controlled by these Conflict Palm Oil Culprits in the three months following the Governor of Aceh's issuance of a circular letter that informed all palm oil companies of the requirement to halt forest clearance as instructed by the President of Indonesia.

熱帯泥炭地：地球の火薬庫

- 熱帯泥炭地の熱帯林の下に眠る泥炭層には、世界の化石燃料の消費量の100年分にも相当する炭素が貯蔵され、熱帯泥炭地は「地球の火薬庫」と呼ばれています。



パーム油の排出係数は石炭より高い

- RSPOによる委託調査による推計値
- パーム油原油の重量ベースでのCO2排出係数は、**3.9~30**と推計。一般炭：2.33 原料炭：2.61
(操業時点でのCO2排出量: 920- 2,007kg
炭素貯蔵変化の排出量：3,010-28,233kg
合計： 3,930-30,240kg)
- Brinkmann Consultancy, “Greenhouse Gas Emissions from Palm Oil Production: Literature review and proposals from the RSPO Working Group on Greenhouse Gases”, 2009, page24
<http://www.rspo.org/files/project/GreenHouse.Gas.Working.Group/Report-GHG-October2009.pdf>
- RSPOによる排出推計ソフト
<http://www.rspo.org/certification/palm-ghg-calculator>

米国労働省の国際労働局の判断

- 国際労働局(ILAB)が発表している***List of Goods Produced by Child Labor or Forced Labor***によると、パーム油では、インドネシアとシエラレオネでは、**児童労働**、マレーシアでは**児童労働**と**強制労働**によって生産されていると信じるに足る証拠があるとしてリストに明記



労働の人権侵害事例

- 法定最低賃金以下での労働
- 長期間に渡る日雇い契約
- 高いノルマや罰金
- 日雇い労働者が手伝いを要請：児童労働
- 安全装備支給せず：労働者が負担
- 労災もなし
- 労働組合の組織化妨害

- 強制奴隷と考えられる事例
- パスポート取り上げ：
- 斡旋料やビザ・労働許可証取得での借金負担：
債務奴隷
- 詐欺的な募集
- 賃金不払、ピンハネ等

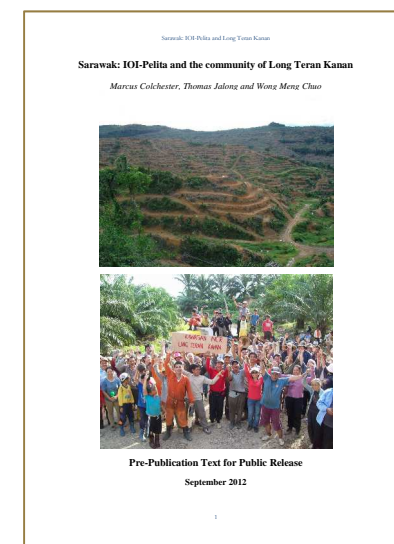
事例

- Finnwatch: IOI社
- BloombergやRAN: KLK社
- Wall Street Journal: フェルダ社
- RAN, Oppuk, ILRF: Indofood Agri社
- *The Human Cost of Conflict Palm Oil*
<https://youtu.be/BHreDVWW0Fo>



土地紛争の事例紹介

- 地域住民の土地権保証の体制が脆弱
- 行政や企業が土地権を尊重せず、汚職や利権の対象に
- IOI社 サラワク州政府との合弁事業
- KLK社 パプアニューギニア、リベリア



ご清聴ありがとうございました。

- RAINFOREST ACTION NETWORK (RAN)

ran.org

- レインフォレスト・アクション・ネットワーク
日本代表部

japan.ran.org

- プランテーション・ウォッチ

～責任ある調達を目指す～

www.plantation-watch.org

