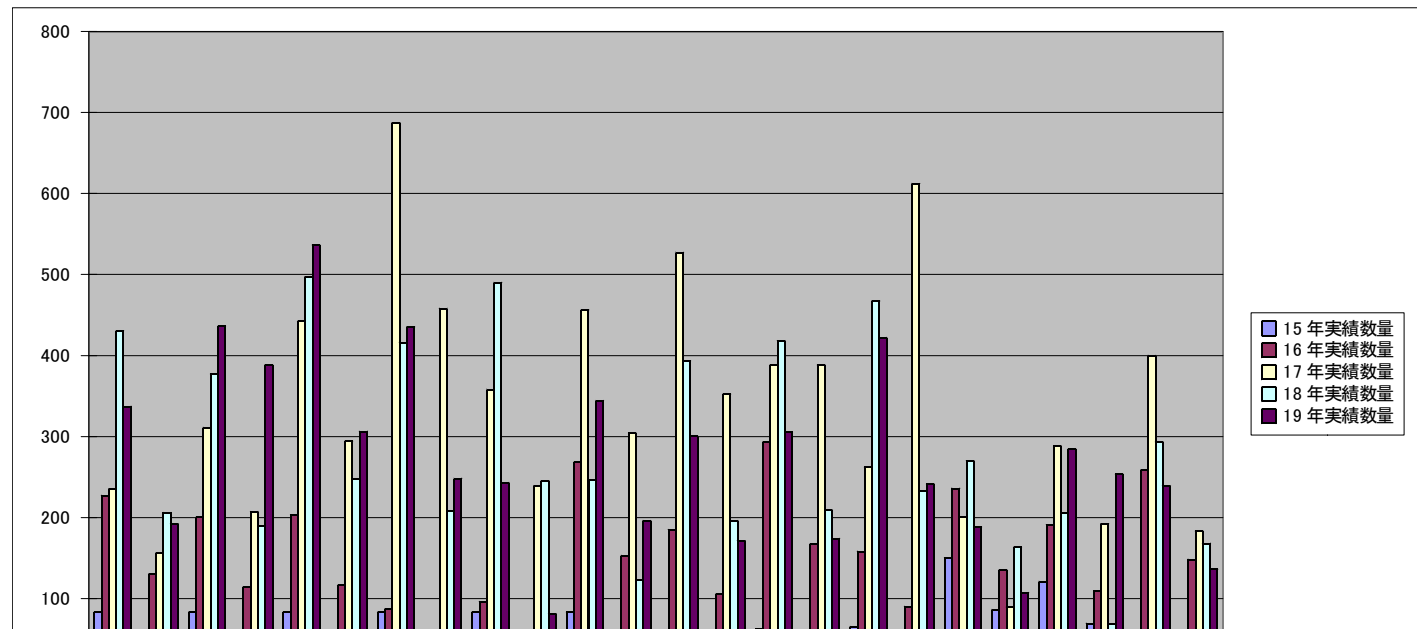


平成15・16・17・18・19年度 供給会社別実績値

〇〇〇〇(株)

		4月		5月		6月		7月		8月		9月		10月		11月		12月		1月		2月		3月		計	
		建廃	生木	建廃	生木	建廃	生木	建廃	生木	建廃	生木	建廃	生木	建廃	生木	建廃	生木	建廃	生木	建廃	生木	建廃	生木	建廃	生木	建廃	生木
〇〇〇〇(株)	15年実績数量	83	48	83	48	83	48	83	48	83	48	83	48	52	30	62	36	65	38	150	86	121	69	47	27	995	574
	16年実績数量	227	130	200	114	203	116	87	50	96	55	268	153	185	105	293	167	158	90	236	135	191	109	259	148	2,403	1,372
	17年実績数量	235	156	311	207	442	294	687	458	358	239	456	304	527	352	388	388	262	612	200	89	288	192	400	183	4,554	3,474
	18年実績数量	430	206	377	189	497	248	416	208	490	245	246	123	393	196	418	209	467	233	270	163	206	69	293	168	4,503	2,257
	19年実績数量	337	192	436	388	536	306	435	248	243	81	344	196	300	171	305	174	422	241	188	107	284	253	239	136	4,069	2,493

月別推移



年間合計推移

